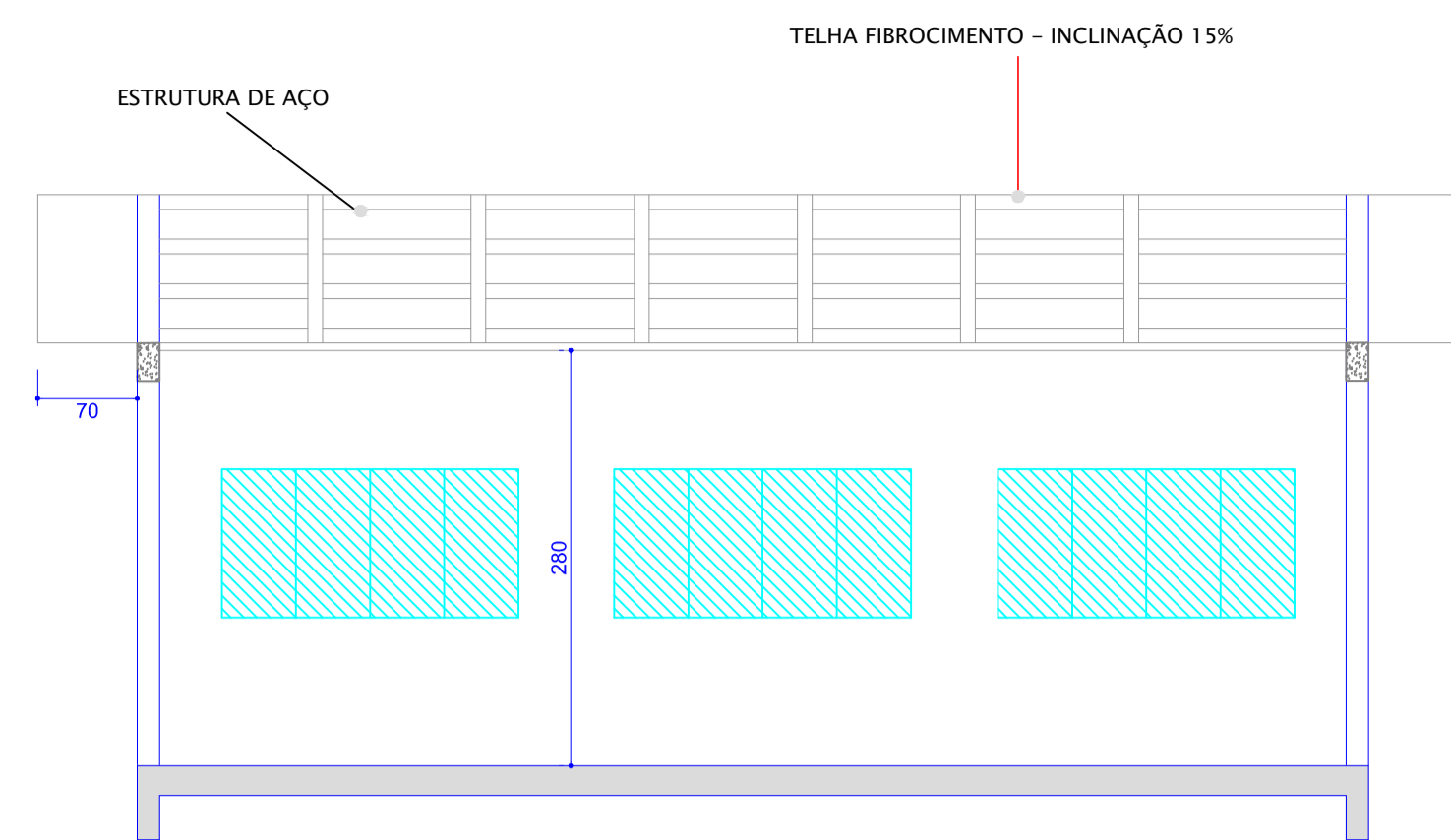
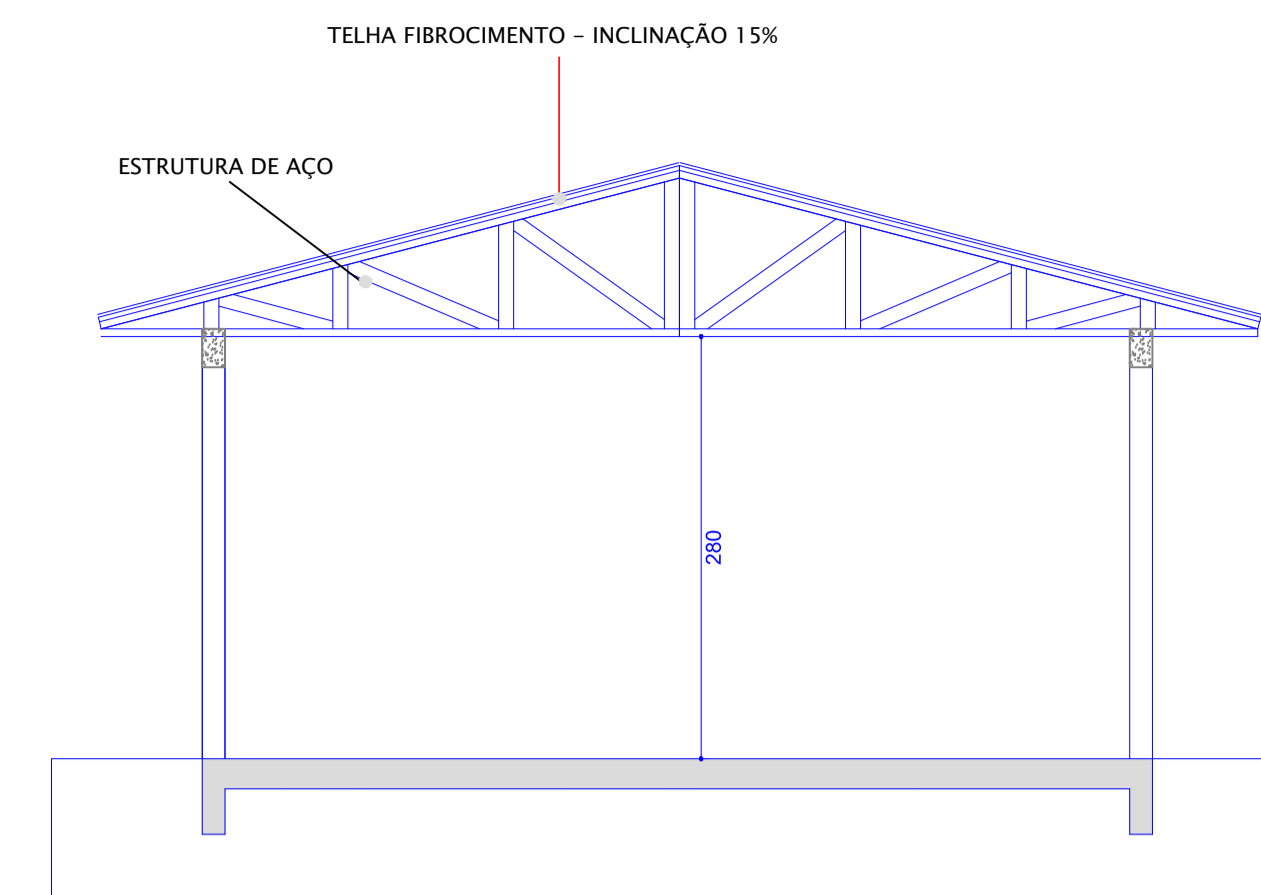


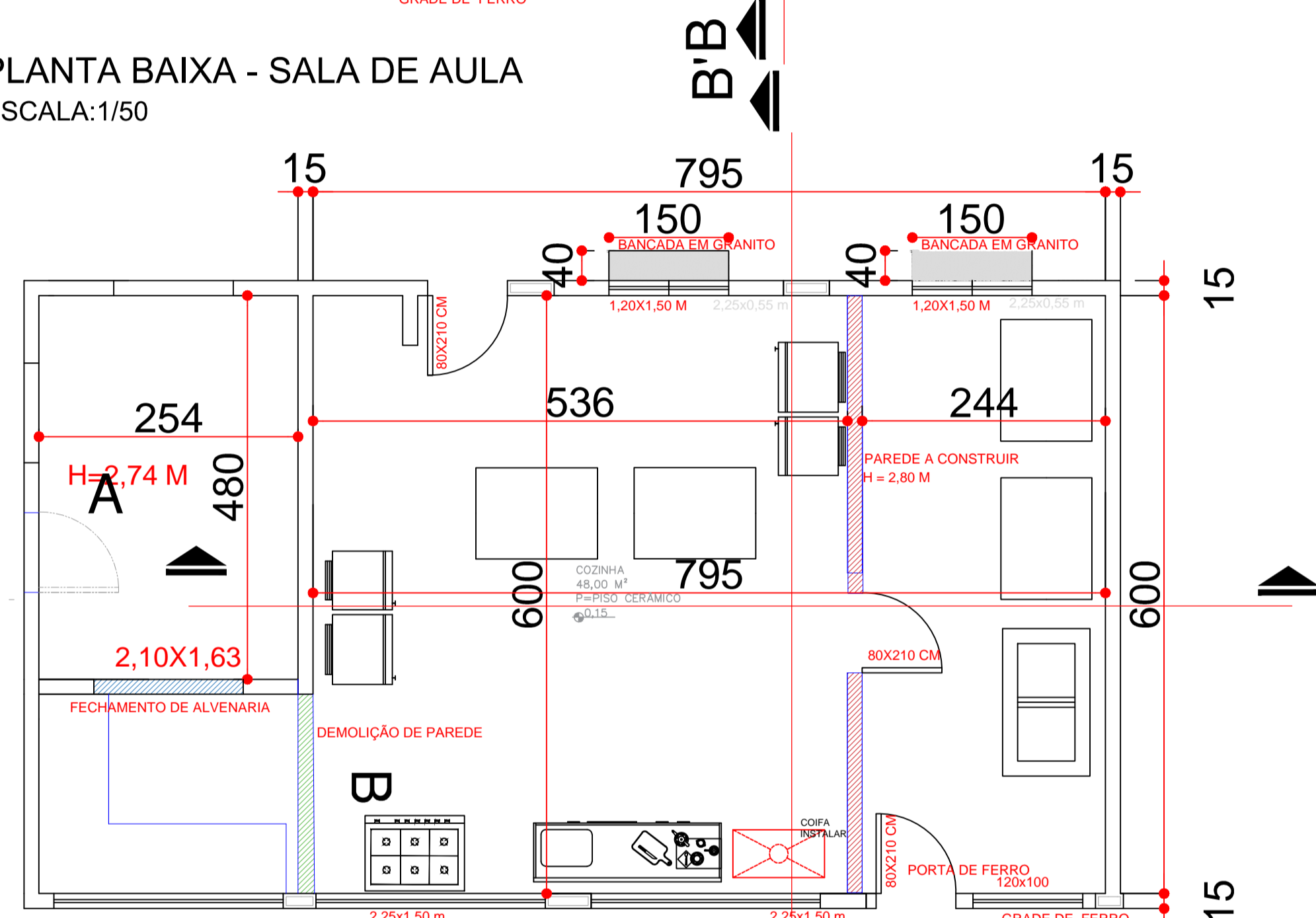
PLANTA BAIXA - SALA DE AULA
ESCALA:1/50



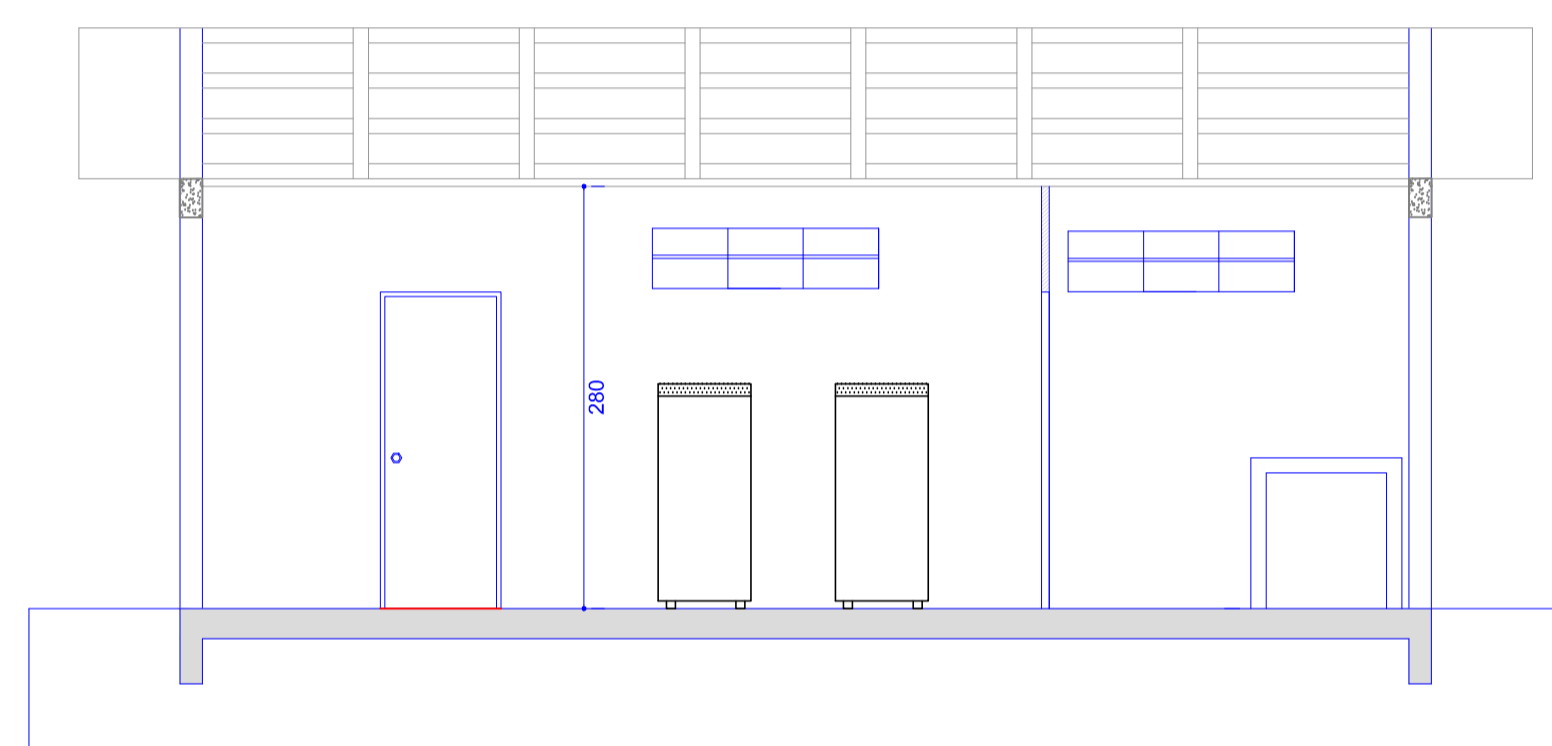
CORTE A-A'- SALA DE AULA
ESCALA:1/50



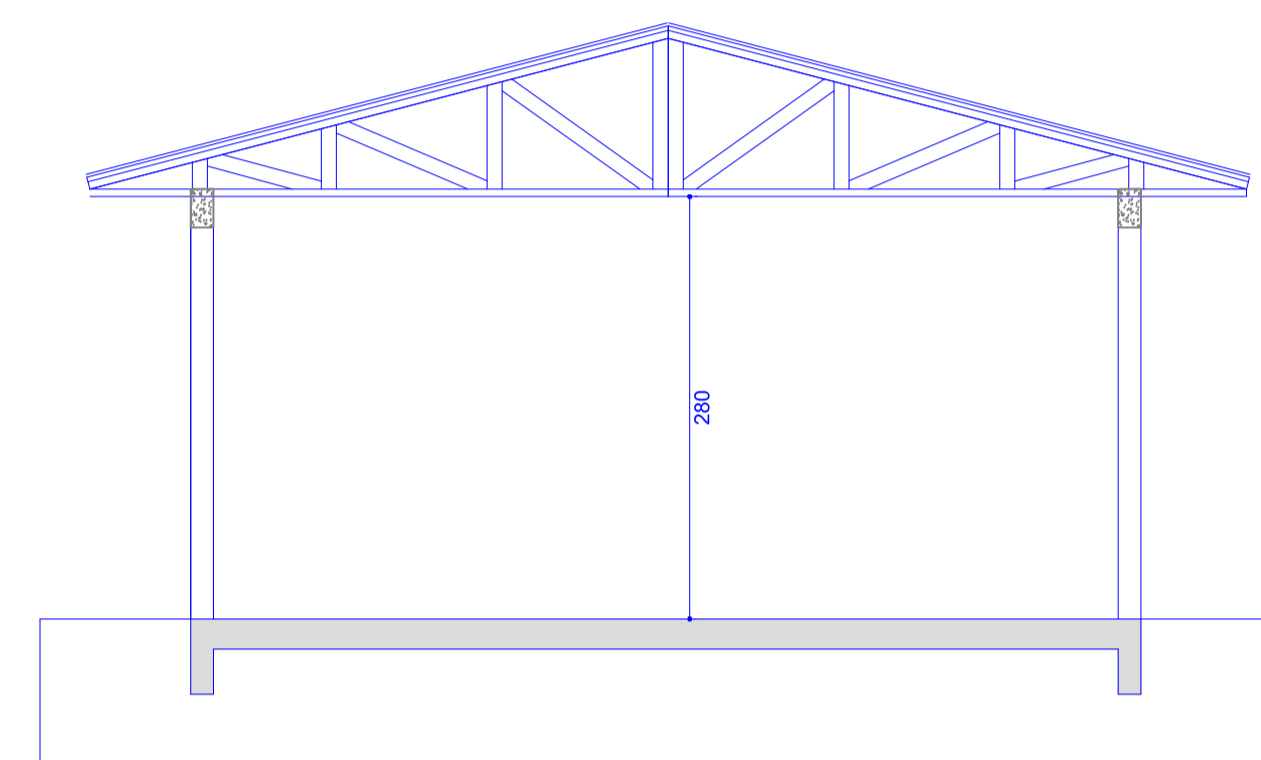
CORTE B-B'- SALA DE AULA
ESCALA:1/50



PLANTA BAIXA - COZINHA
ESCALA:1/50

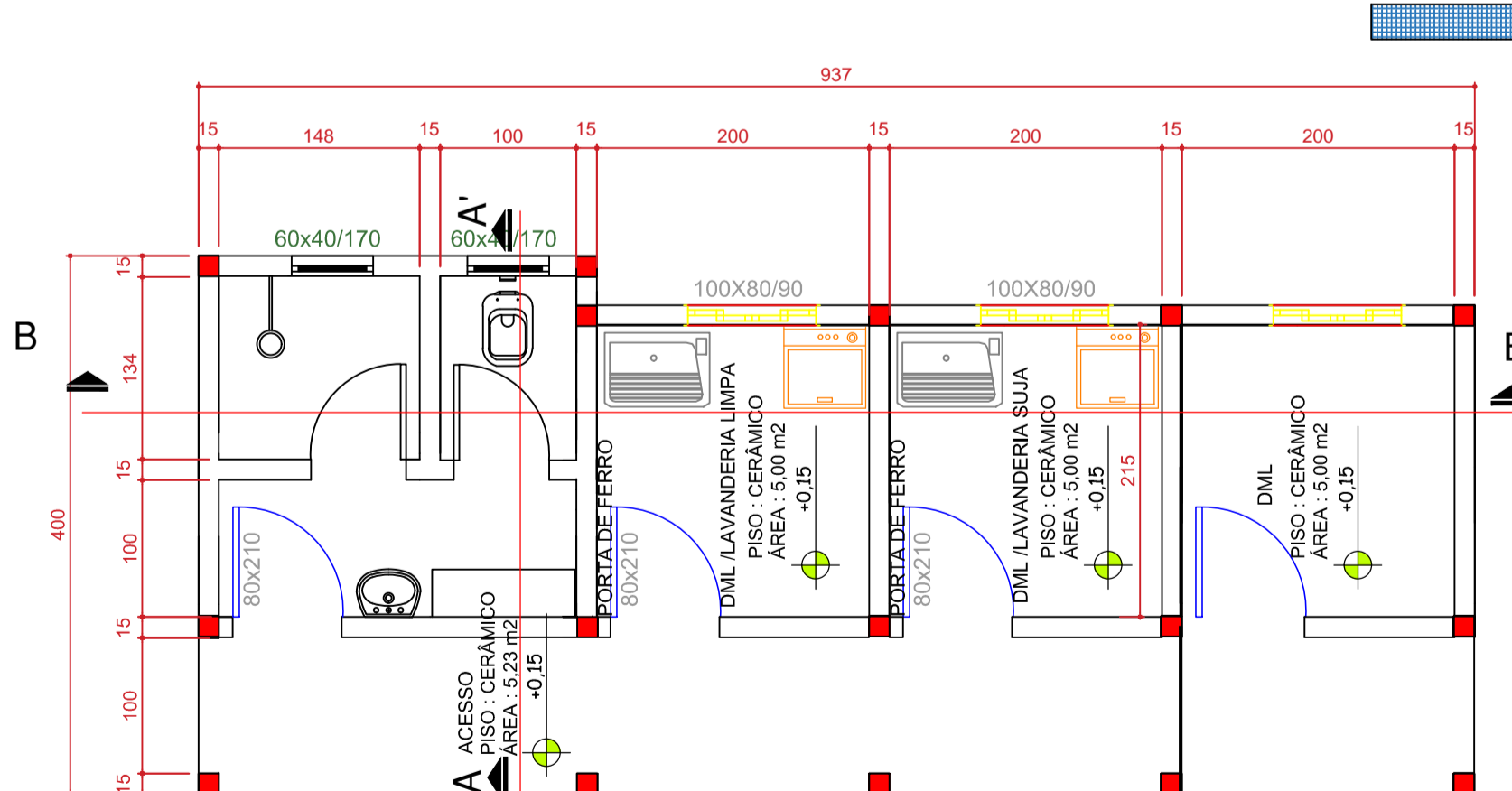


CORTE A-A'- COZINHA
ESCALA:1/50

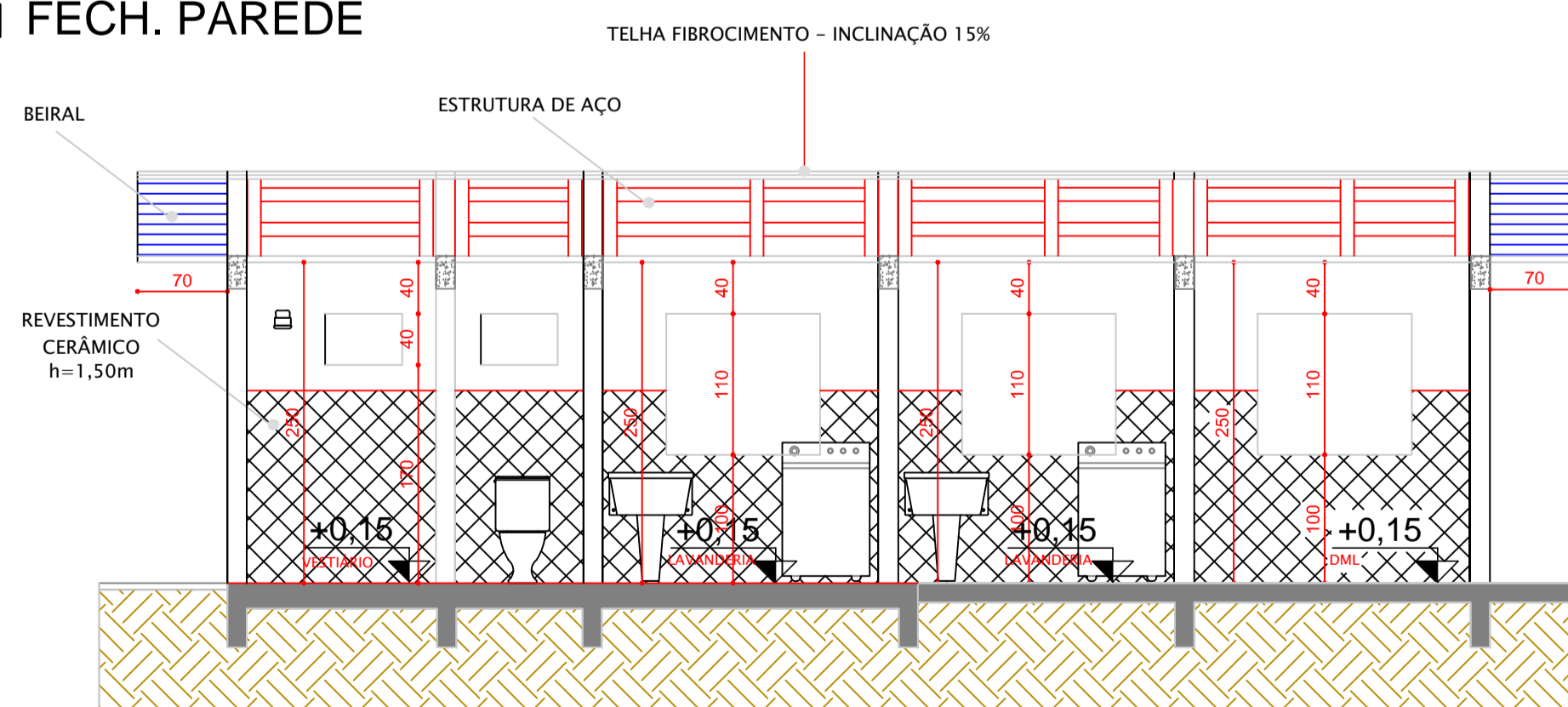


CORTE B-B'- COZINHA
ESCALA:1/50

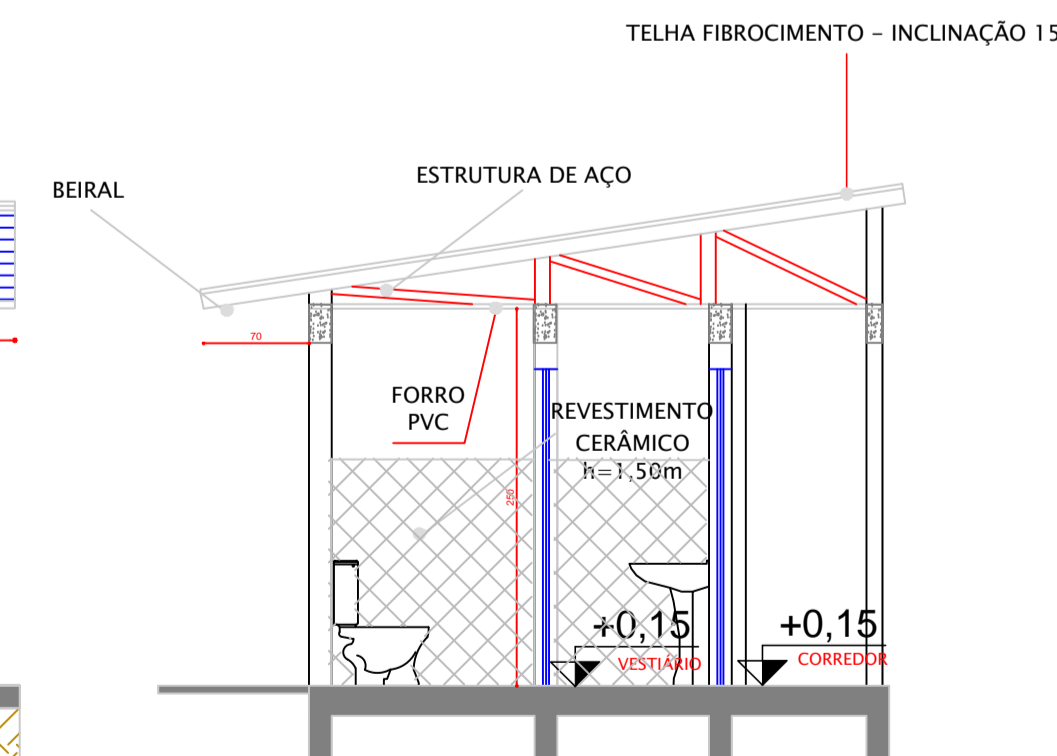
- PAREDE A DEMOLIR
- PAREDE A CONSTRUIR
- FECH. PAREDE



PLANTA BAIXA - LAVANDERIA
ESCALA:1/50



CORTE B-B'
ESCALA:1/50



CORTE A-A'
ESCALA:1/50

ÁREA TOTAL 789,14 m²
 ÁREA EXISTENTE À REFORMAR 71,98 m²
 ÁREA EXISTENTE À REGULARIZAR 710,00 m²
 ÁREA À AMPLIAR 79,14 m²

PROJETO ARQUITETONICO

ESTATÍSTICA

ENDEREÇO: ESCOLA ESTADUAL BOA VISTA - (ESCOLA MUNICIPAL OLAVO BILAC)
 RUA DOS MARFINS, BOA VISTA / LT-09 / QD-02
 CÉU AZUL - PR

REFORMA E AMPLIAÇÃO ESCOLA MUNICIPAL
 OLAVO BILAC

PRANCHA:
2/6

PAPEL:
A1

PROPRIETÁRIO: _____ RESPONSÁVEL TÉCNICO - PROJETO: _____ RESPONSÁVEL TÉCNICO - EXECUÇÃO: _____

CONTEÚDO: REPRESENTAÇÃO GRÁFICA E DETALHES

PROJETO:
 ABRIL DE 2020

ESCALA:
 Indicada

"A aprovação do presente projeto pela prefeitura não reconhece a propriedade do imóvel."